

Die digitale Kanzlei

Elektronisches Dokumentenmanagement und digitale Archivierung
für Steuerberater und Wirtschaftsprüfer



Mehr Raum, mehr Zeit, mehr Wert

Mehr Raum

mehr Zeit

mehr Wert

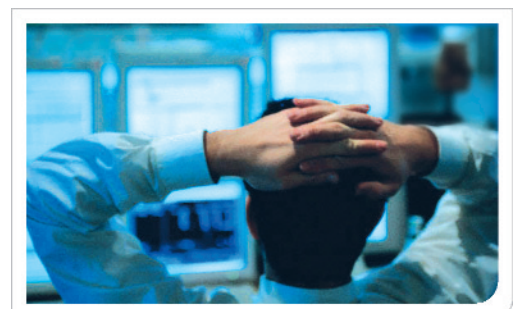
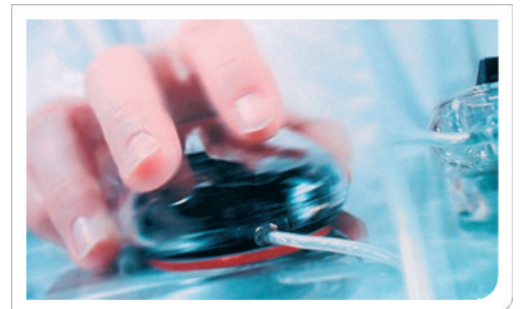


Der einfache Einstieg

Dokumente sind das Herzstück Ihres Unternehmens. Leistungsfähige Dokumentenmanagement-Systeme (DMS) erweisen sich für deren Verwaltung als unentbehrlich.

Mit e.KANZLEIsolutions machen Sie einen einfachen und günstigen Schritt in die Welt des DMS. Überfüllte Aktenschränke, zeitraubende Dokumentensuche und Ablagechaos gehören der Vergangenheit an. Die Papierflut verlagert sich direkt auf den PC - dort werden die Daten digital verwaltet und archiviert.

Durch elektronisches Dokumentenmanagement und digitale Archivierung erleichtern Sie Ihre tägliche Arbeit und haben viele Vorteile:



Suchen + Finden

e.KANZLEIsolutions vereinfacht die Ablage, Verwaltung und Suche von Mandantendokumenten. Die Ablagestruktur ist auf vertrauten Ordnungsmechanismen wie Archiv, Aktenschrank, Ordner und Register aufgebaut und kann auf Ihre persönlichen Bedürfnisse abgestimmt werden. Damit stehen Ihnen sämtliche Daten, ob Mandantenunterlagen, Korrespondenz oder Steuerbescheide, schnell und jederzeit zur Verfügung.

Die Verbindung zwischen einem abgelegten Dokument und dem in Ihrer Steuerberatersoftware angelegten Mandantenordner bleibt erhalten, und es erfolgt eine automatische Aktualisierung der Daten während der Ablage.

Die Suche nach Dokumenten ist damit wesentlich effektiver als bei der körperlichen Ablage. Es gibt keinen Mandantenordner mehr, der irgendwo bei irgendeinem Sachbearbeiter liegt. Falls gewünscht haben alle Kanzleimitarbeiter jederzeit Zugriff auf alle Mandantenakten und Dokumente. Diese Zugriffsrechte können natürlich jederzeit eingeschränkt und individuell definiert werden.

Durch e.KANZLEIsolutions werden Bearbeitungs- und Suchzeiten auf ein Minimum reduziert - was sich auf die Kosten und Umsatzstruktur Ihrer Kanzlei positiv auswirkt.

+++ Weniger Papier, mehr Zeit +++

Schnell + Flexibel

Die digitale Verwaltung lässt eine flexible Ablageorganisation für verschiedene Sachgebiete zu. So behalten Sie eine strukturierte gesamtheitliche Sicht auf alle vorhandenen Dokumente und effektives Arbeiten statt zeitraubender Verwaltung wird ermöglicht.

Die Auskunftsbereitschaft und -qualität Ihrer Mitarbeiter wird jeden Mandanten positiv überraschen. Der Arbeitsablauf und die Dienstleistungsqualität in der Kanzlei wird mit dem Einsatz dieser innovativen Lösung erheblich verbessert.

+++ Weniger Verwaltung, mehr Qualität +++

Einfach + Sicher

Das System wird nahtlos in die bestehende Umgebung integriert. Somit ist die Ablage nach der bisherigen Organisation sichergestellt und die Akzeptanz der Mitarbeiter gewährleistet. Benutzerfreundliche Bedienführung machen das System leicht verständlich und sofort anwendbar. Dies führt zu einem sicheren Umgang mit dem DMS bei den Mitarbeitern.

Die Sicherheit Ihrer Dokumente wird durch Einschränkung der individuellen Zugriffsrechte gewährleistet. Sowohl für einzelne Anwender als auch für Benutzergruppen lassen sich abgelegte Dokumente schützen.

Ein Austausch der Daten zwischen e.KANZLEIoffice und e.KANZLEIprofessional ist jederzeit möglich. Diese Kompatibilität zwischen den beiden Produktfamilien stellt auch bei Expansion Ihres Unternehmens einen hohen Investitionsschutz sicher.

+++ Weniger Ablagechaos, mehr Datensicherheit +++

Eindhovener Str. 56
D - 41751 Viersen

Tel 02162 - 5 84 44
Fax 02162 - 5 84 47

<http://www.durmus.de>
<http://www.kanzlei-dms.de>
eMail info@durmus.de

Funktionsüberblick e.KANZLEIsolutions:

e.KANZLEIoffice:

die kostengünstige Einstiegslösung für den einzelnen Arbeitsplatz und kleinere Kanzleien/Abteilungen mit bis zu 10 Arbeitsplätzen

e.KANZLEIprofessional:

die leistungsfähige Lösung für den Aufbau einer kanzleiweiten Dokumentenmanagement - Plattform

- + Echtzeit-Schnittstelle zu den gängigsten Steuerberaterlösungen (z.B. DATEV ZMSD, IDVS/SDV*, Addison ZMiS, Wago-Curadata [tse:nit], etc)
- + Zuordnung aller Dokumente zu den Mandanten aus Ihrer Steuerberaterlösung
- + automatische Verwaltung und Pflege der Mandantenakten im DMS
- + angepasste Ablage- und Suchmaske für Kanzleien
- + Wiedervorlage- und Fristverwaltung mit Benutzer- und Gruppenempfänger
- + Darstellung der Kanzleiablageorganisation über die Kanzleiverwaltung
- + Anlage von beliebig vielen Dokumententypen, Sachgebieten und weiteren Informationen
- + Parametrisierung von Dokumententypen mit Angabe von Informationen zu Veranlagungszeitraum, Wiedervorlage- und Fristtermine, Zugriffsberechtigungen, Volltext, ...
- + Flexible Gestaltung der Ablageorte von Dokumenten
- + Suche von Dokumenten nach allen erfassten Informationen, auch mandantenübergreifend
- + Definition der Zugriffsrechte
- + Kompatibilität zwischen beiden Produktfamilien

* nur bei e.KANZLEIprofessional

Systemvoraussetzungen:

e.KANZLEIoffice: ELOoffice ab Version 5.0

e.KANZLEIprofessional: ELOprofessional ab Version 3.0

